

New Normal

ภญ.เพลิน จำแนกพล
สำนักงานคณะกรรมการอาหารและยา



New Normal COVID-19

What Existing

What Next

เครื่องมือแพทย์

บริษัทนำเข้าชุดตรวจสำหรับ COVID-19

ชนิด RT-PCR 25 แห่ง

ชนิด Rapid Test ประเภทตรวจหา Antibody 4 แห่ง

ชุด PPE/หน้ากากอนามัย/N95 - องค์การเภสัชกรรมเป็นผู้กระจาย
สินค้าให้สถานพยาบาลรัฐ

ยารักษาโรค

Chloroquine: สถานที่ผลิต 20 แห่ง

Hydroxychloroquine: สถานที่ผลิต 1 แห่ง นำเข้า 4 แห่ง

Darunavir/ritonavir: สถานที่ผลิต 1 แห่ง นำเข้า 2 แห่ง

Lopinavir/ritonavir: สถานที่ผลิต 1 แห่ง นำเข้า 3 แห่ง

Favipiravir: นำเข้าโดยองค์การเภสัชกรรม

Azithromycin: สถานที่ผลิต 10 แห่ง นำเข้า 4 แห่ง

- หน่วยงานของรัฐ สามารถสืบค้นข้อมูลสถานที่ผลิต/นำเข้ายาและเครื่องมือแพทย์ที่เกี่ยวข้องกับสถานการณ์ COVID-19 เพื่อใช้ประกอบการตัดสินใจซื้อ
- สนับสนุนโครงการโครงการยกระดับผลิตภัณฑ์สุขภาพชุมชน (OTOP) เด่นประจำจังหวัด ปีงบประมาณ พ.ศ. 2564

การสืบค้นสถานที่ผลิต/สถานที่นำเข้า

สำนักงานคณะกรรมการ
อาหารและยา



FOOD AND DRUG
ADMINISTRATION

หน้าแรก [เช็ก ชัวร์ แชร์](#) **ตรวจสอบผลิตภัณฑ์** ข่าวสาร ออย. ส่วนบริการเจ้าหน้าที่ ติดต่อ ออย.

กองยา

ประกาศสำนักงานคณะกรรมการอาหารและยา

เรื่อง การผลิตผลิตภัณฑ์ที่มีแอลกอฮอล์เป็นส่วนประกอบเพื่อสุขภาพ สำหรับมือในสถานที่ผลิตยาแผนปัจจุบัน



[รายละเอียดเพิ่มเติม](#)



ตรวจสอบการอนุญาต

สำนักงานคณะกรรมการอาหารและยา กระทรวงสาธารณสุข

- ผลิตภัณฑ์ทั้งหมด
- สืบค้นแยกรายผลิตภัณฑ์
 - อาหาร
 - ยา
 - วัตถุอันตราย
 - เครื่องสำอาง
 - ยาเสพติด
 - เครื่องมือแพทย์
- สืบค้นสถานที่ยา
- สืบค้นสถานที่อาหาร
- สืบค้นสถานที่เครื่องมือแพทย์

สืบค้นข้อมูลผลิตภัณฑ์

ค้นหา

ตัวอย่างในการค้นหา

ผลิตภัณฑ์อาหาร เลขใบสำคัญ 10-3-XXXXX-X-XXXX หรือ ค้นหาด้วยชื่อ "ขนมแสนอร่อย"

ผลิตภัณฑ์ยา เลขใบสำคัญ G1/59 หรือ ค้นหาด้วยชื่อการค้าเช่น "ยาตราเมดิคอล"

ผลิตภัณฑ์วัตถุอันตราย เลขใบสำคัญ 1/2559 หรือ ค้นหาด้วยชื่อ "ยานี้ดปลวก"

ผลิตภัณฑ์เครื่องสำอาง 10-X-XXXXXXX หรือ ค้นหาด้วยชื่อ "แป้งแป้ง"

ผลิตภัณฑ์ยาเสพติด 23 10/47 หรือ ค้นหาด้วยชื่อ "ทรานส์"

ผลิตภัณฑ์เครื่องมือแพทย์ ผ.1/2559 หรือ ค้นหาด้วยชื่อ "เครื่องบดกระดูก"





โครงการยกระดับผลิตภัณฑ์สุขภาพชุมชน (OTOP) เด่น ประจำจังหวัด ปีงบประมาณ พ.ศ. 2564

วัตถุประสงค์

- เพื่อพัฒนาสถานที่ผลิต และ/หรือจำหน่ายผลิตภัณฑ์สุขภาพชุมชนเด่นของแต่ละจังหวัดในประเทศไทย
- เพื่อยกระดับคุณภาพผลิตภัณฑ์สุขภาพชุมชนเด่นแต่ละจังหวัด

ตัวชี้วัด เป้าหมาย

- ผู้ประกอบการที่ได้รับการพัฒนา จำนวน 154 แห่ง
 - จังหวัดละ 2 แห่ง
 - เป็นผู้ประกอบการที่ผลิตผลิตภัณฑ์ OTOP เด่นของจังหวัด
- ผลิตภัณฑ์ OTOP จำนวน 1,232 รายการ
 - จังหวัดละ 16 ตัวอย่าง (2 แห่ง* 8 ตัวอย่าง)
 - เป็นผลิตภัณฑ์ OTOP ที่ขายดี และเป็นของเด่นประจำจังหวัด
 - ได้รับการพัฒนาระดับจนเป็นไปตามมาตรฐานที่กำหนด
 - เก็บตัวอย่างผลิตภัณฑ์สุขภาพชุมชนส่งตรวจวิเคราะห์ เพื่อให้ผลิตภัณฑ์มีความปลอดภัยต่อผู้บริโภค

งบประมาณ 7,555,240 บาท

ผลลัพธ์ที่คาดหวัง

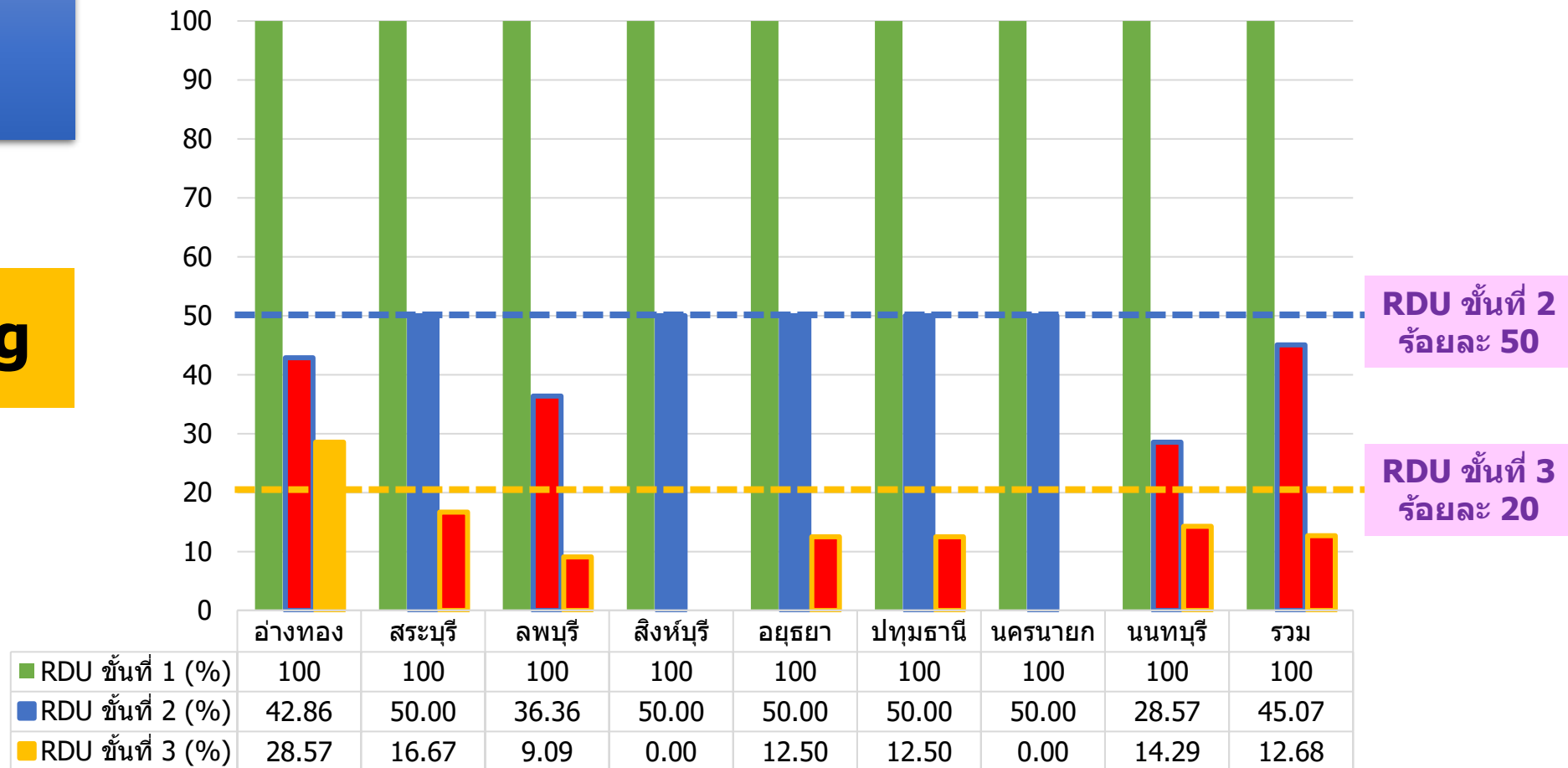
- เพื่อให้ผู้ประกอบการในชุมชนพึ่งพาตนเองได้ ในการจำหน่ายสินค้าให้แก่ผู้บริโภคทั้งภายในและนอกชุมชน
- เป็นการสร้างมูลค่าและพัฒนาเศรษฐกิจฐานรากของผลิตภัณฑ์สุขภาพชุมชนเด่นประจำจังหวัดให้มั่นคงและเข้มแข็ง



RDU

What Existing

RDU เขตสุขภาพที่ 4 ไตรมาส 2 ปี 2563

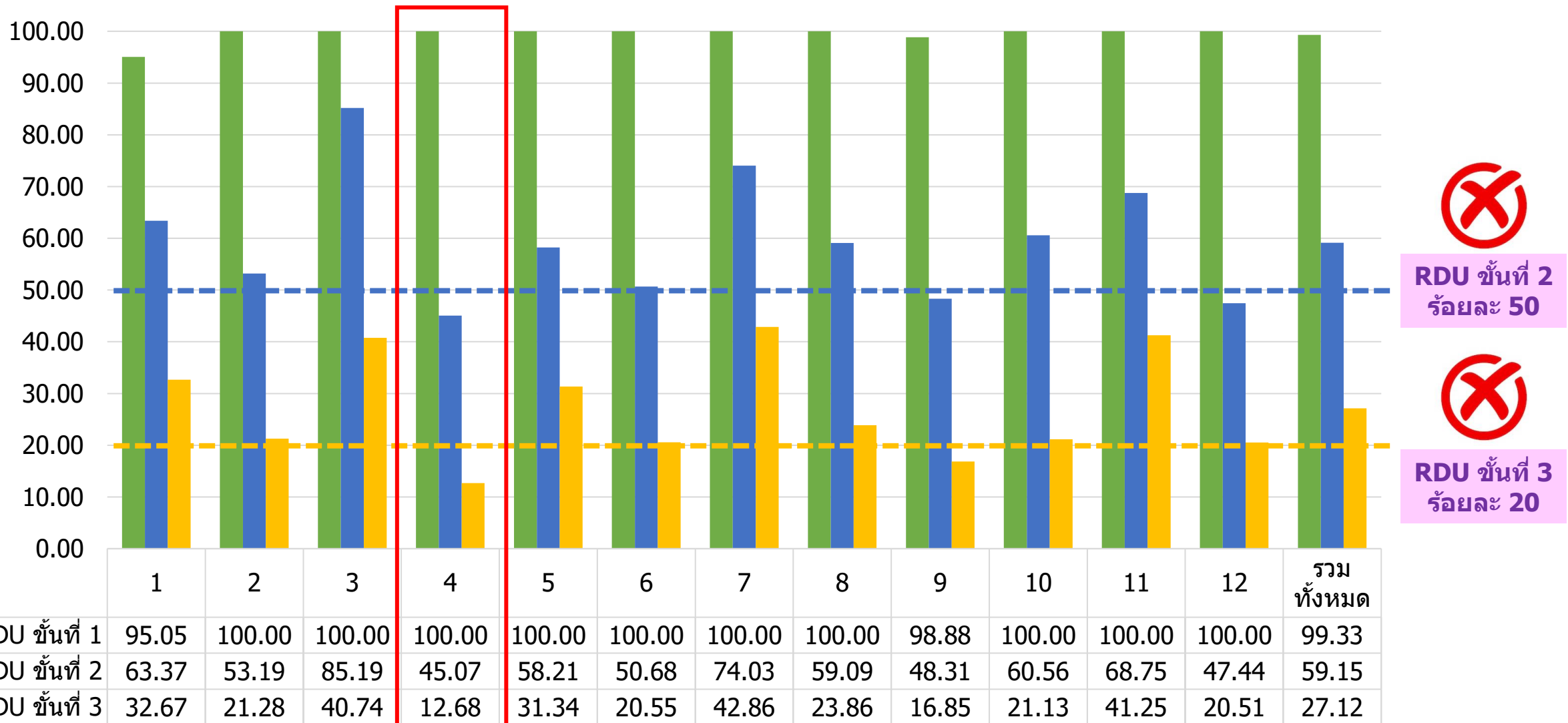


What Next

ผลักดันให้สถานพยาบาลที่ไม่ผ่านตัวชี้วัด
มีผลการดำเนินงานที่ดีขึ้นต่อไป



ผลการดำเนินงานตัวชี้วัด RDU ไตรมาส 2 ปี 2563



ชี้เป้าโรงพยาบาลที่มีโอกาสผ่าน RDU

จังหวัด (จำนวน รพ.)	รพ.ผ่าน RDU ชั้น 2	ชี้เป้า รพ. ที่น่าจะผ่าน RDU ชั้น 2	รพ.ผ่าน RDU ชั้น 3	ชี้เป้า รพ. ที่น่าจะผ่าน RDU ชั้น 3
อ่างทอง (7)	3 (42.86%) สามโก้,แสวงหา,โพธิ์ทอง	ป่าโมก(APL), อ่างทอง(AD,FTW)	2 (28.57%) สามโก้,แสวงหา	โพธิ์ทอง(ICS)
สระบุรี (12)	6 (50.00%) พระพุทธบาท,มวกเหล็ก,วิหารแดง, หนองแค,หนองโดน,เส้าไห้	บ้านหมอ(FTW),หนองแค (FTW),แก่งคอย(FTW)	2 (16.67%) พระพุทธบาท,วิหารแดง	แก่งคอย(FTW),หนองแค (FTW,ICS),หนองโดน(FTW)
ลพบุรี (11)	4 (36.36%) ท่าวัง,ท่าหลวง,สระโบสถ์,หนองม่วง	บ้านหมี่ (FTW), พัฒนานิคม(FTW),ลำสนธิ (FTW),โคกเจริญ(FTW)	1 (9.09%) หนองม่วง	ท่าหลวง(FTW,APL,ICS), ลำสนธิ(FTW)
สิงห์บุรี (6)	3 (50.00%) ค่ายบางระจัน,พรหมบุรี,สิงห์บุรี	บางระจัน(FTW)	0 (0.00%)	สิงห์บุรี(FTW), ค่ายบางระจัน(FTW,ICS), พรหมบุรี(FTW,ICS)
อยุธยา (16)	8 (50.00%) ท่าเรือ,บางซ้าย,บางปะหัน,บางไทร, บ้านแพรก,ลาดบัวหลวง,มหาราช,นครหลวง		2 (12.50%) บ้านแพรก,มหาราช	ท่าเรือ(ICS),บางปะหัน (ICS),บางไทร(FTW), นครหลวง(FTW,ICS)
ปทุมธานี (8)	4 (50.00%) คลองหลวง,ธัญบุรี,ประชาธิปัตย์,สามโคก	ปทุมธานี(AD,FTW), ลำลูกกา(RI,AD)	1 (12.50%) ประชาธิปัตย์	ธัญบุรี (FTW), สามโคก(Antihis)
นครนายก (4)	2 (50.00%) บ้านนา,องครักษ์	นครนายก (FTW)	0 (0.00%)	นครนายก(RI,FTW,ICS,PCU), บ้านนา(FTW,ICS)
นนทบุรี (7)	2 (28.57%) บางกรวย,ไทรน้อย	บางบัวทอง(RI), ปากเกร็ด(AD)	1 (14.29%) บางกรวย	ไทรน้อย(ICS)
รวม (71)	32 (45.07%)	47 (66.20%)	9 (12.68%)	27 (38.03%)



ขอบคุณค่ะ

