

# แนวทางการตรวจราชการ กรมสุขภาพจิต

## FUNCTIONAL

- ระบบการดำเนินงานของหน่วยบริการระดับปฐมภูมิในการดูแลปัญหาสุขภาพจิตและจิตเวช
- การกระจายผู้ป่วยจิตเวชรับยาที่ร้านขายยา

ประสานผู้รับผิดชอบงานสุขภาพจิตของจังหวัด

## ตัวชี้วัดกระทรวงสาธารณสุข

- อัตราการฆ่าตัวตายสำเร็จ  
*ผู้พยายามฆ่าตัวตายไม่กลับทำร้ายตัวเองซ้ำ*
- การเข้าถึงบริการของผู้ป่วยโรคซึมเศร้า

- ประสานผู้รับผิดชอบงานสุขภาพจิตของจังหวัด
- ข้อมูล : ฐานข้อมูลกระทรวงสาธารณสุข
- ลงพื้นที่ในจังหวัดที่มีแนวโน้มการฆ่าตัวตายสูง

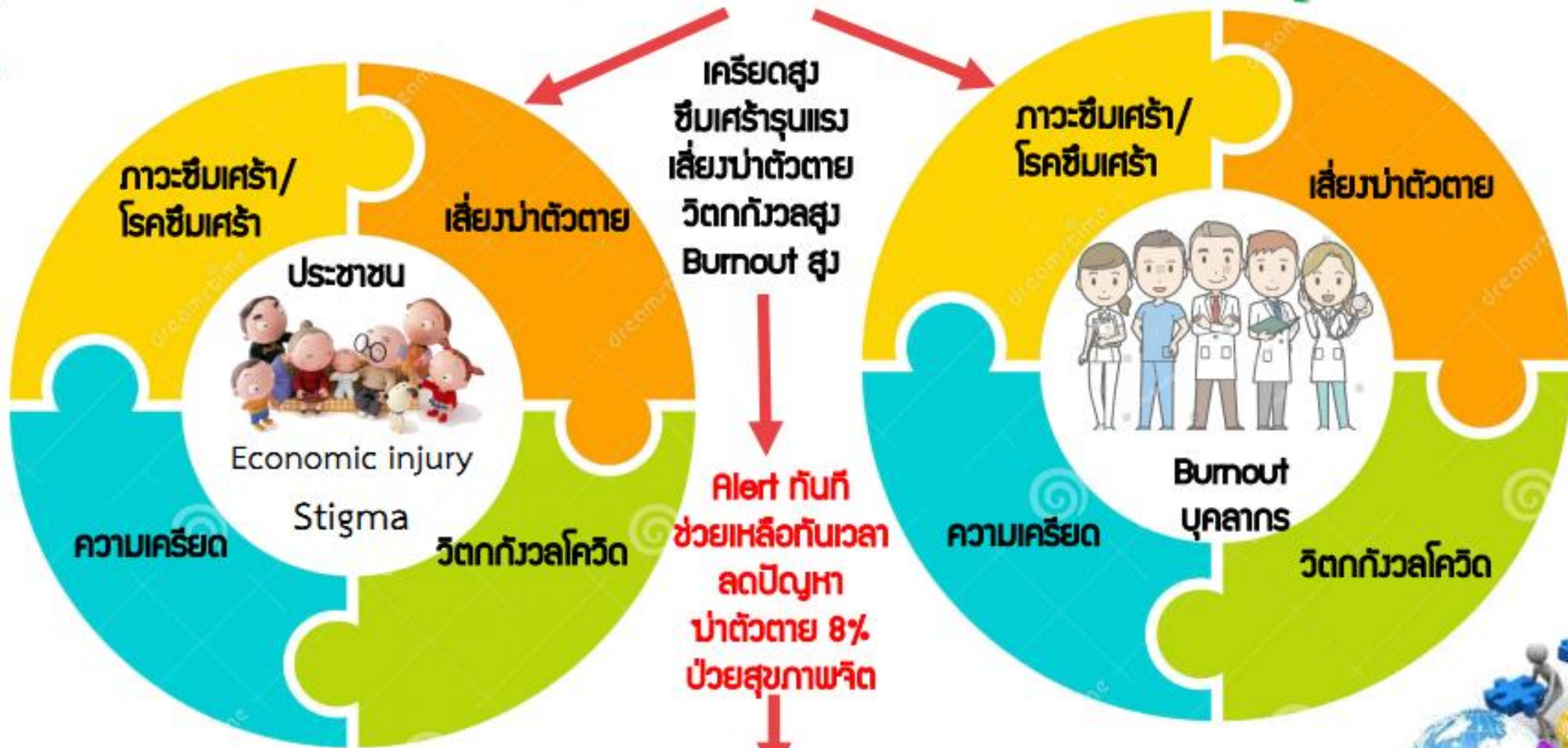


กรมสุขภาพจิต  
โรงพยาบาลจิตเวชขอนแก่น

ค้นหาคัดกรองปัญหาสุขภาพจิตเชิงรุกด้วยแนวทางใหม่  
คัดกรองผ่านโทรศัพท์/ออนไลน์

Active Screening

# เขตสุขภาพที่ 4



BIGDATA/Person Health Record/ Data Management Platform

ให้คำปรึกษาในการดูแลจิตใจกลุ่มเสี่ยง





กรมสุขภาพจิต  
โรงพยาบาลจิตเวชขอนแก่น



# กลุ่มเป้าหมาย



## 1. ประชาชน

- ประชาชนทั่วไปในพื้นที่
- ประชาชนกลุ่มเปราะบาง

*กลุ่มผู้ป่วยเรื้อรัง*

*กลุ่มผู้พิการ*

*กลุ่มผู้สูงอายุ*

*กลุ่มผู้ป่วยจิตเวช*

## 2. เจ้าหน้าที่ที่ให้บริการ

- บุคลากรทางการแพทย์  
(รพ.สต./รพช./รพท./รพศ.)
- อาสาสมัครสาธารณสุข



# สร้าง Innovative Organization) ด้านวิกฤตสุขภาพจิต (MCATT) การให้บริการผ่าน AI ในเขตสุขภาพที่ 4



กรมสุขภาพจิต  
โรงพยาบาลศรีธัญญา

**LineBot @ SrithanyaHospital**

แบบประเมิน Online ความเครียด/ภาวะซึมเศร้า/โรคซึมเศร้า/เสี่ยงฆ่าตัวตาย/วิตกกังวลต่อไวรัส Covid-19 และ Burnout หลังประเมินผลมีข้อความคำแนะนำต่อบอกกลับอัตโนมัติในทันที

ลงทะเบียนสมาชิกใหม่

ปรึกษาปัญหาสุขภาพจิตและผลข้างเคียงของยาโดยผู้เชี่ยวชาญ

บริการปรึกษาสุขภาพจิต  
แบบประเมินสุขภาพจิต  
แบบประเมินความเสี่ยงต่อโรค COVID-19  
แบบประเมินความเครียด

บริการปรึกษาสุขภาพจิต  
บริการปรึกษาสุขภาพจิต  
บริการปรึกษาสุขภาพจิต

กระทรวงสาธารณสุข  
กรมสุขภาพจิต  
โรงพยาบาลศรีธัญญา

โทร 1323

ท่านสามารถใช้ระบบการดูแลสุขภาพใจผ่านระบบ AI โดยใช้ LINEBOT

ท่านสามารถ add line ผ่าน QRcode หรือค้นหาชื่อเพิ่มเพื่อนได้เลยค่ะ

MCATT โรงพยาบาลศรีธัญญา กรมสุขภาพจิต

ระบบการตอบสนองผู้รับบริการอัตโนมัติ การดูแลสุขภาพใจผ่านระบบ AI โดยใช้ LINEBOT

ผลการประเมิน จะตอบกลับท่านโดยอัตโนมัติ

- 1.กรณีพบ บิดเบือน/ปานกลาง พร้อมคำแนะนำการดูแลตนเอง
- 2.กรณีพบมีความเสี่ยงสูงและมีความเสี่ยง มีคำแนะนำวิธีการ พร้อมแจ้งให้ท่านลงความเห็น ยินยอมให้เจ้าหน้าที่ติดต่อกลับ จากนั้นข้อมูลการประเมิน จะส่งมาที่ Admin ทันทันทีเพื่อการช่วยเหลือ
- 3.Admin ตรวจสอบข้อมูลส่งพื้นที่และรีบให้การดูแลตามโทรศัพท์ภายใน 72 ชั่วโมง

MCATT โรงพยาบาลศรีธัญญา กรมสุขภาพจิต



# ทีม MCATT ให้คำปรึกษาทางโทรศัพท์ เขตสุขภาพที่ 4



กรมสุขภาพจิต  
โรงพยาบาลจิตเวชขอนแก่น

การให้คำปรึกษาทางโทรศัพท์  
เยียวยาจิตใจ หลังประเมินอาการ  
ผ่านระบบ E-from และ Linebot  
กรณีเสี่ยงสูงและ Intervention  
ตามหลักการช่วยการเยียวยาจิตใจ  
แก่เขตบริการสุขภาพเขต 4

