



แนวทางการจัดทำคำของบลงทุนปีงบประมาณ พ.ศ. 2568  
ของสำนักงานปลัดกระทรวงสาธารณสุข  
(Project Investment Of MOPH)

มติ TBM วันที่ 16 พ.ค. 66



# สภาพปัญหา



## เสนอคำขอ งบประมาณ

- **ไม่เห็นถึง** สภาพปัญหา ความต้องการ ความพร้อม แผนการพัฒนาระยะยาว
- **Master plan ไม่สอดคล้องการ** จัดบริการ
- **แบบแปลนไม่ตรง**ตามความต้องการ ของพื้นที่
- **ออกแบบไม่ทัน**ในช่วงการเสนอคำขอ
- **ไม่มีการบูรณาการ**การทำงาน ระหว่าง ส่วนกลางและส่วนภูมิภาค



## จัดซื้อจัดจ้าง - บริหารสัญญา

- **แก้ไขแบบแปลน** เนื่องจากแบบแปลน ไม่สอดคล้องกับความต้องการจัดบริการ
- **สถานที่ก่อสร้างไม่พร้อม** ส่งมอบพื้นที่ ก่อสร้างล่าช้า
- **เตรียมแผนและดำเนินการจัดซื้อจัดจ้าง** ล่าช้า
- **การปรับปรุงกฎหมาย** ระเบียบฯ ส่งผลต่อกระบวนการจัดซื้อจัดจ้าง
- **การปรับปรุงราคามาตรฐาน** ราคาวัสดุ ก่อสร้าง ส่งผลให้งบไม่เพียงพอ
- **รายงานความก้าวหน้าไม่ต่อเนื่อง**



## เปิดให้บริการ

- **ไม่สามารถเปิดให้บริการประชาชนได้ทันที** เนื่องจาก**ขาดครุภัณฑ์**ประกอบอาคาร หรือ ครุภัณฑ์สำคัญในการเปิดบริการ
- **ประโยชน์ใช้สอยอาคารไม่สอดคล้องกับ** แผนการจัดบริการ
- บุคลากรไม่เพียงพอ
- แผนการจัดบริการไม่สอดคล้องกับศักยภาพ

# แนวทางการจัดทำคำขอของบลงทุน (Project Investment Of MOPH)

## 5. การจัดบริการ

- เชื่อมโยงและสมดุลบริการและการส่งต่อ ปรับโฉม รพ. ให้เป็น รพ. ของประชาชน เพิ่มขีดความสามารถ การบริการโดยเน้นผู้ป่วยเป็นศูนย์กลาง
- Service Plan and Service Facility
- ทบทวนแผนการจัดบริการก่อนการก่อสร้าง แล้วเสร็จ 1 ปี พร้อมเปิดให้บริการประชาชน

## 4. อัตรากำลัง

- วางแผนบริหารอัตรากำลังสอดคล้องและ เพียงพอกับแผนการบริการ
- พัฒนาศักยภาพบุคลากร
- ควรเริ่มดำเนินการตั้งแต่ช่วงที่ได้รับจัดสรรงบ ก่อสร้าง และทบทวนแผนก่อนเปิดบริการ

## 3. ครุภัณฑ์

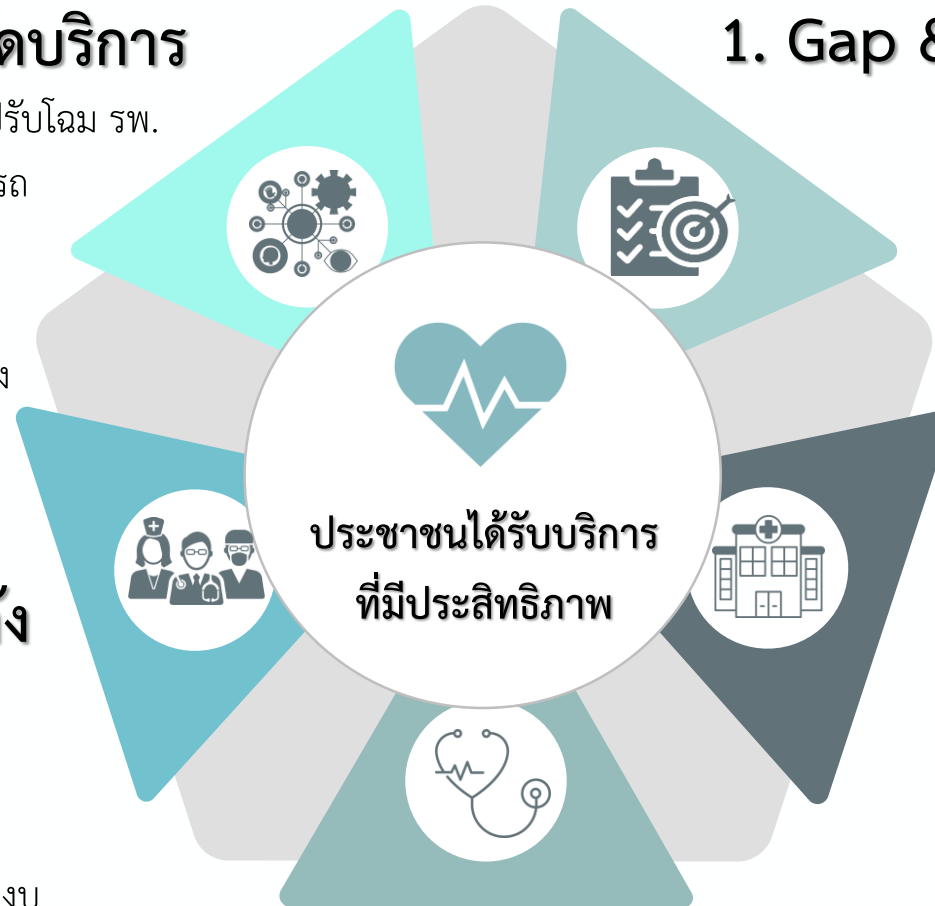
- ทบทวนความต้องการ spec และคำขอครุภัณฑ์ ก่อนอาคารแล้วเสร็จ 1 ปี
- ประเมินความคุ้มค่า โดยเฉพาะครุภัณฑ์ที่มีมูลค่าและค่าบำรุงรักษาสูง
- วิเคราะห์ความคุ้มค่า คุ่มทุน และศักยภาพ

## 1. Gap & Requirement

- ทบทวน วิเคราะห์ GAP ความต้องการและศักยภาพการ ให้บริการ สภาพปัญหา ภาระโรค ภัยสุขภาพ
- แผนการพัฒนาภาพรวมของเขตสุขภาพ
- ครอบคลุมแผนการลงทุน แผนการจัดบริการ และแผน อัตรากำลัง แผนบริหารความเสี่ยง และแผนกำกับติดตาม

## 2. Master Plan & ก่อสร้าง

- ทบทวน Master Plan เตรียมพื้นที่ให้พร้อม
- ออกแบบให้ตรงความต้องการของพื้นที่ และแล้ว เสร็จทันระยะเวลาเสนอคำขอของบลงทุน
- ประโยชน์ใช้สอยสอดคล้องการให้บริการ



# Timeline การจัดทำคำขอของบลงทุนปีงบประมาณ พ.ศ. 2568



# Timeline การจัดทำคำของบลงทุนปีงบประมาณ พ.ศ. 2568



ปีที่ 1

- หน่วยงานวิเคราะห์ Gap วางแผนการบริการ การลงทุน อัตรากำลัง
- หน่วยงานจัดทำและเสนอโครงการผ่าน ผตร. มายัง กบรส.
- กบรส. ประสาน กรมสบส. ออกแบบ การก่อสร้าง
- หน่วยงานขอรับการจัดสรร มายัง สป.สร. เสนอ สงป. ตามขั้นตอน
- หน่วยงานวางแผนอัตรากำลัง และแผนจัดบริการ
- ได้รับการจัดสรรก่อสร้าง (ผ่านอนุฯ วาระ 1) หน่วยงานเตรียมการจัดซื้อจัดจ้าง ดำเนินการก่อสร้าง
- หน่วยงานดำเนินการตามแผน อัตรากำลัง และแผนจัดบริการ



ปีที่ 2

- ดำเนินการก่อสร้างอาคาร หน่วยงานรายงานผล จัดซื้อจัดจ้าง
- หน่วยงานทบทวนความ ต้องการspec และคำขอ ครุภัณฑ์



ปีที่ 3

- 1 ปีก่อนอาคารแล้วเสร็จ หน่วยงานเสนอความ ต้องการคำขอครุภัณฑ์
- ได้รับการจัดสรรครุภัณฑ์ (ผ่านอนุฯ วาระ 1) หน่วยงานเตรียมการจัดซื้อจัดจ้าง
- อัตรากำลังมีความพร้อม



ปีที่ 4

★  
เปิด  
ให้บริการ  
ประชาชน